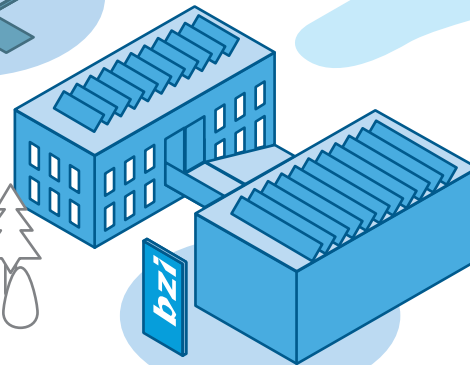
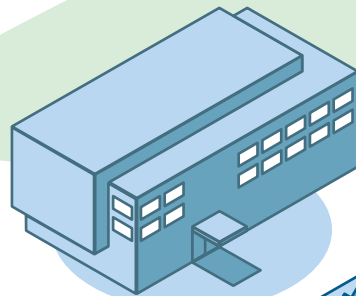


Standortinformationen kompakt



Interlaken Hauptgebäude / Interlaken Mittengraben

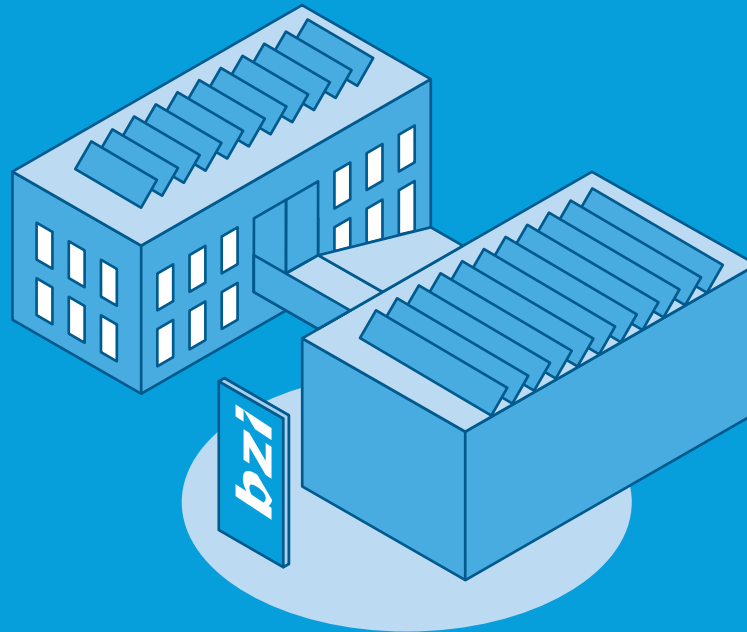
Verpflegung

Intern

- > Hauseigene Mensa
- > Mikrowellengeräte
- > Selecta-Automat (Mittengraben)

Extern

- > Coop + Restaurant
- > Diverse Restaurants in der Nähe (Laterne, Tenne, 3A etc.)



Feedback-Box

Im Foyer des Hauptgebäudes Interlaken steht eine Feedback-Box für Vorschläge, Reklamationen und Ideen zur Verfügung.

Effektenschränke

Die Schliessfächer im Hauptgebäude werden in Tagesmiete (Depot CHF 5) oder für die ganze Lehrzeit vergeben (Schlüsselbezug im Sekretariat). Der Schlüssel für die Dauermiete muss spätestens Ende der Ausbildung im Sekretariat abgegeben werden. Ist das nicht der Fall, werden CHF 40.- in Rechnung gestellt. Die Gegenstände werden nach zweimaliger Aufforderung geräumt und nach einer Frist von drei Monaten endgültig entsorgt.

Parkplatz/ÖV

Es stehen zwei gebührenpflichtige Parkzonen (P1+P2) mit Ticketautomat für Privatfahrzeuge zur Verfügung. Bitte Markierungen beachten. Im Sekretariat kann auf Wunsch eine Jahresvignette (CHF 210 pro Schuljahr) gekauft werden (nur gegen Barzahlung). Die öffentlichen Busse 102/103/104 fahren ab Interlaken Ost zur Haltestelle Gymnasium, der Bus 103 bis zur Haltestelle Berufsschule bzi. Zu Fuss sind es rund 10 Minuten ab Bahnhof Ost.





Interlaken

Bildungszentrum Interlaken
Obere Bönigstrasse 21
3800 Interlaken
+41 33 508 48 48
mailbox@bzi.ch
www.bzi.ch

Frutigen

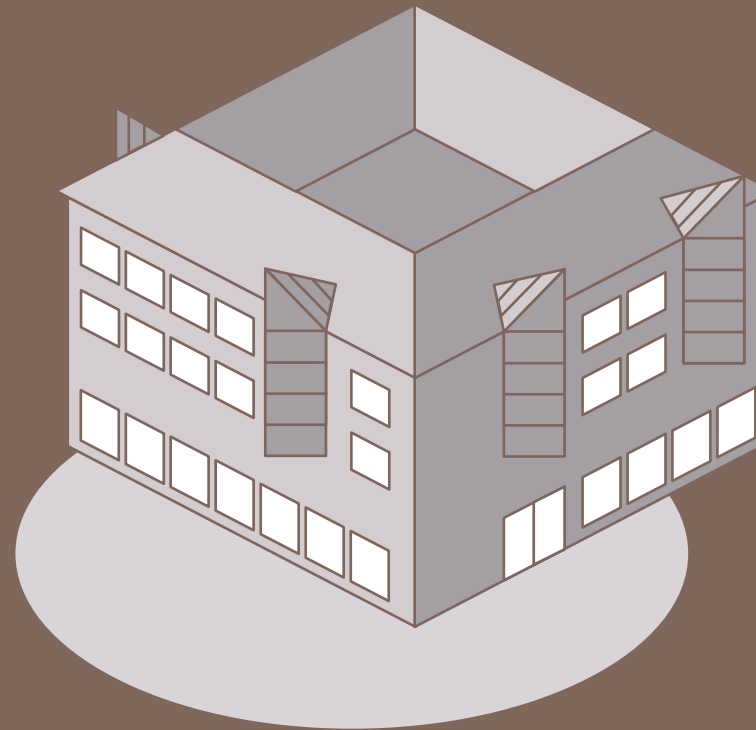
Verpflegung

Intern

- > Hauseigene Cafeteria
- > Mikrowellengeräte
- > Selecta-Automat

Extern

- > Hotel Restaurant Simplon
- > Pizzamobil «Natale»
- > Coop, Migros und Denner



Feedback-Box

Im Gang neben der Infowand ist eine Feedback-Box für Vorschläge, Reklamationen und Ideen angebracht.

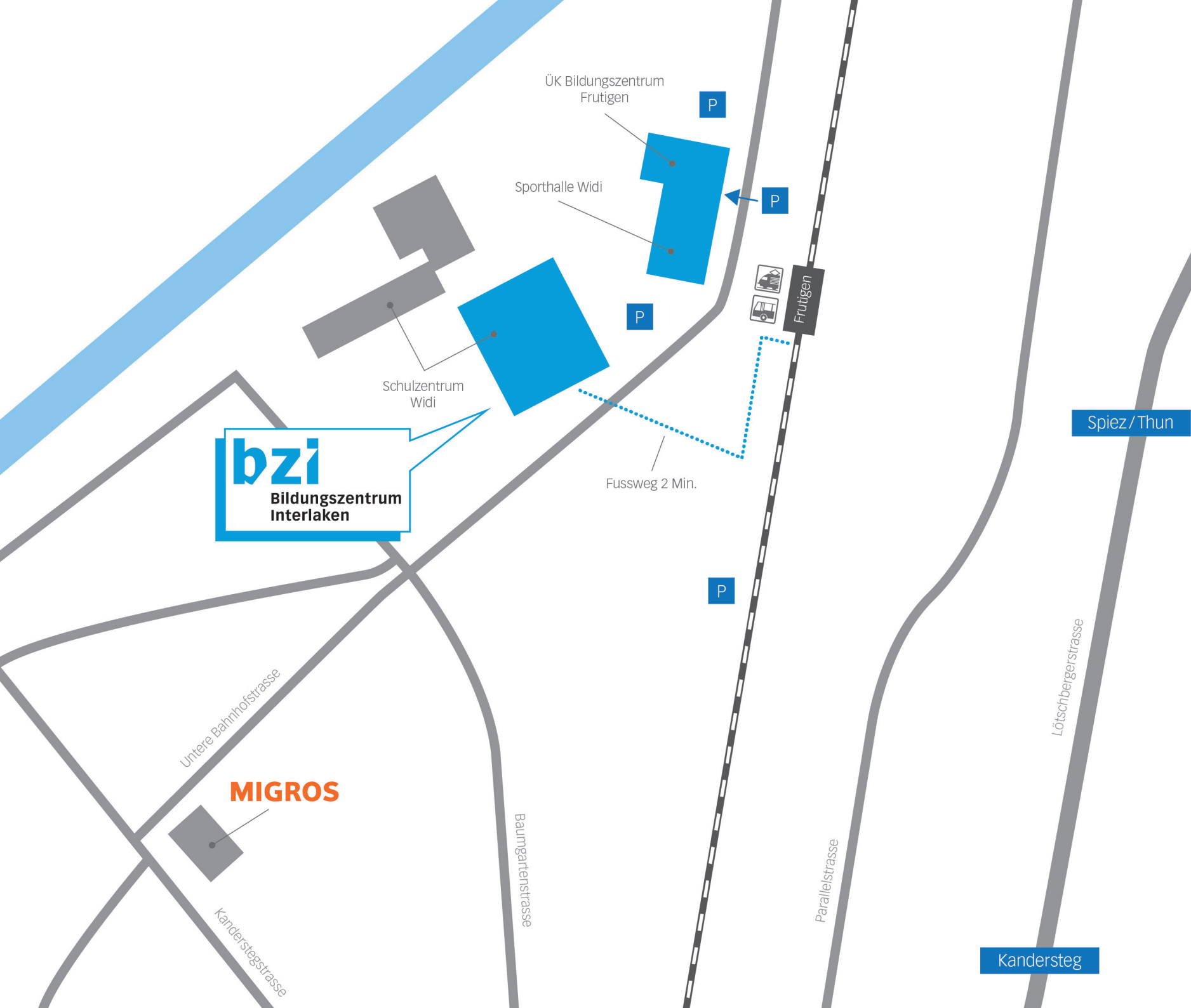
Effektenschränke

Die Schränke im Schulzimmer können als Depot für Schulmaterial genutzt werden. Das bzi übernimmt keine Haftung.



Parkplatz/ÖV

Privatfahrzeuge können auf dem Parkplatz oder in der Einstellhalle beim Schulzentrum Widi gebührenpflichtig (12 Stunden = CHF 5.00) parkiert werden. Der Bahnhof ist vis-à-vis vom Schulgebäude.



Frutigen

bzi Holzzentrum Frutigen
Untere Bahnhofstrasse 7
3714 Frutigen
+41 33 508 49 49
mailbox@bzi.ch
www.bzi.ch

Kandersteg

Unterseen

Verpflegung

Im Schulhaus

- > Mikrowellengeräte
- > Pausenräume mit Kühlschränken
- > Selecta-Automaten
- > Aussenplätze rund um das Schulgebäude
- > Bäckerei mit Znüni-Lieferdienst

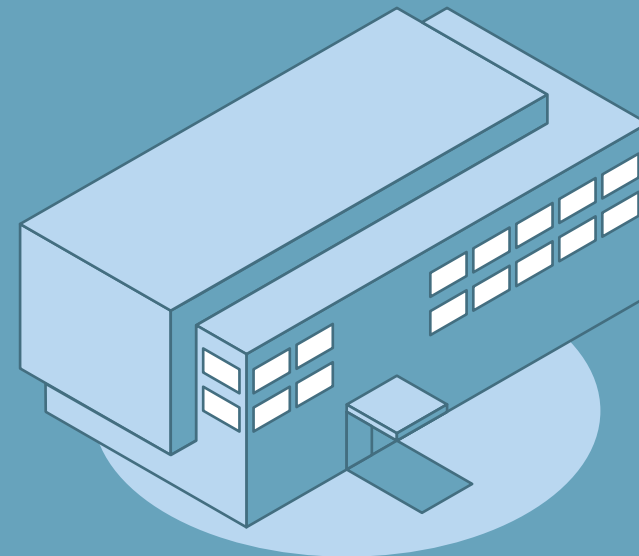
Extern

- > Im Personalrestaurant Intermezzo des Spitals fmi (mit Vorweisung des bzi Lernenden Ausweises)
- > Restaurant Seniorenpark Weissenau mit Voranmeldung



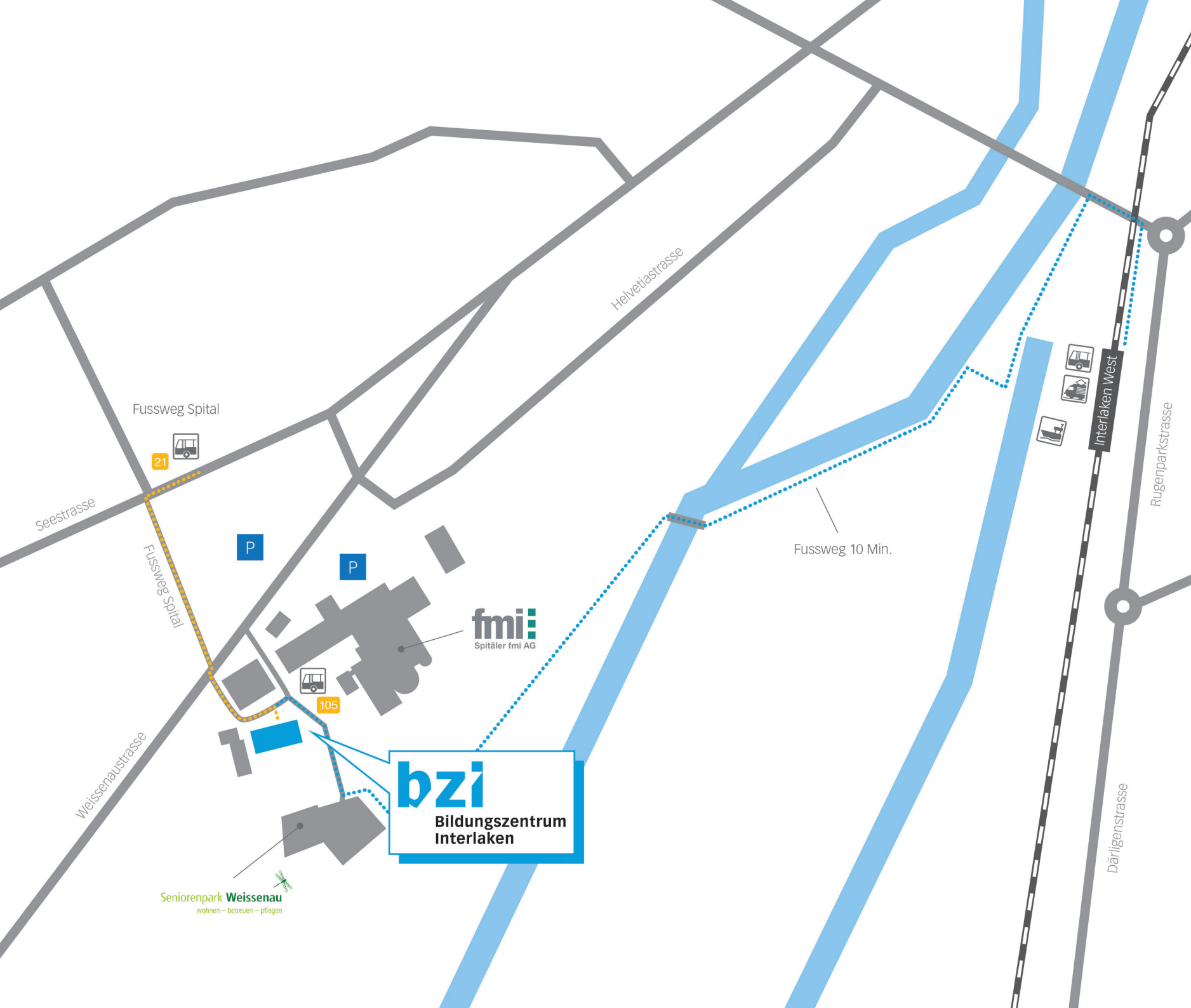
Feedback-Box

Im Eingangsbereich ist eine Feedback-Box für Vorschläge, Reklamationen und Ideen angebracht.



Parkplatz/ÖV

Das bzi Unterseen verfügt über keine Parkplätze. Das Parkplatzangebot des Spitals fmi ist beschränkt und gebührenpflichtig. Bitte Signalisation vor Ort beachten.



bzi
Bildungszentrum
Interlaken

fmi
Spitäler fmi AG

Seniorenpark Weissenau
wohnen – betreuen – pflegen

Unterseen

bzi Gesundheitsberufe
Weissenaustrasse 33
3800 Unterseen
+41 33 508 49 00
mailbox@bzi.ch
www.bzi.ch

Thun Seefeld

Verpflegung

Im Schulhaus

- > Mikrowellengeräte
- > Aufenthaltsraum mit Kühlschrank
- > Selecta-Automat

Extern

- > In der Schulmensa IDM oder WST Thun
- > Restaurants und Angebote in der Umgebung



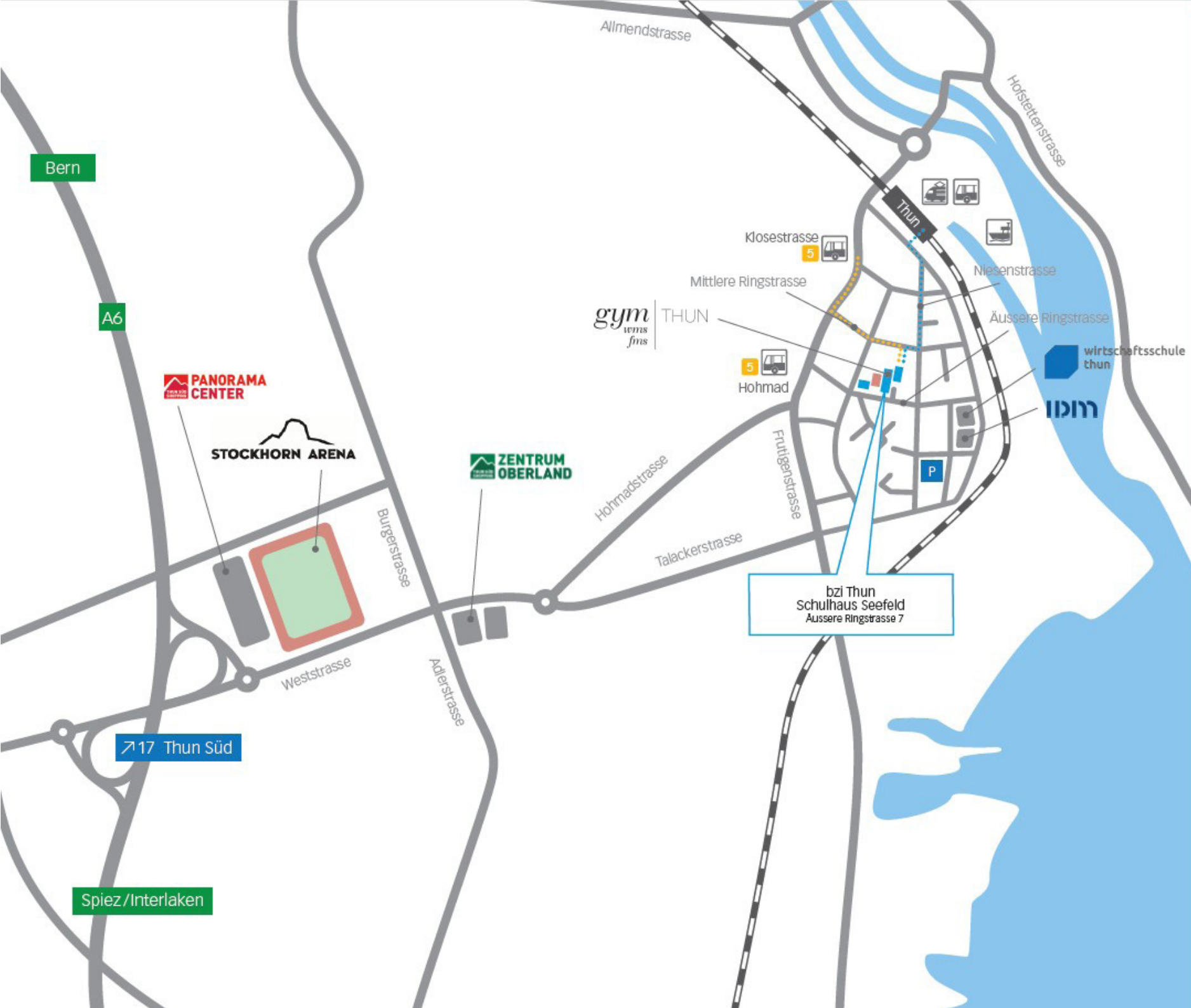
Feedback-Box

Für Vorschläge, Reklamationen und Ideen steht eine Feedback-Box zur Verfügung.



Parkplatz/ÖV

Das bzi Thun verfügt über keine Parkplätze. Das Parkplatzangebot des BZ IDM und die öffentlichen Parkplätze sind beschränkt und gebührenpflichtig.

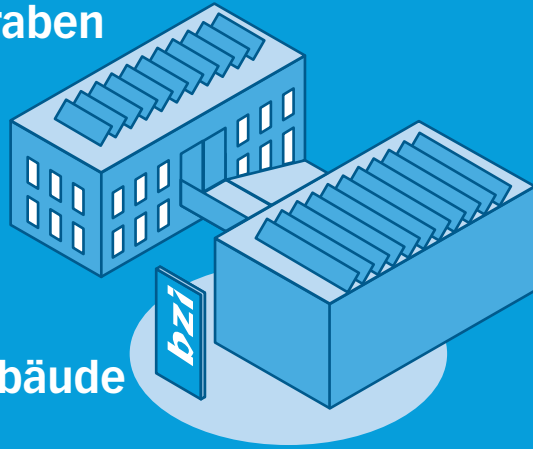


Thun Seefeld

Standort Thun Seefeld
Äussere Ringstrasse 7
3600 Thun
+41 33 508 48 48
mailbox@bzi.ch
www.bzi.ch

Interlaken Mittengraben

+41 (0)33 508 48 48
mailbox@bzi.ch



Interlaken Hauptgebäude

+41 (0)33 508 48 48
mailbox@bzi.ch

Thun Seefeld

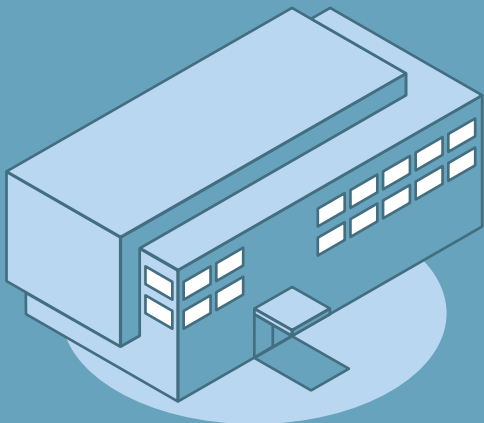
+41 (0)33 508 48 48
mailbox@bzi.ch



Bei Fragen stehen wir gerne zur Verfügung.

Unterseen

+41 (0)33 508 49 00
mailbox@bzi.ch



Frutigen

+41 (0)33 508 49 49
mailbox@bzi.ch

